

# TV マイクロスコープ MJ-401TV

ST SATO SHOUJI INC.  
http://www.uruzo.com



## テレビ画面で簡単に拡大画像を見ることができるデジタルマイクロスコープ。

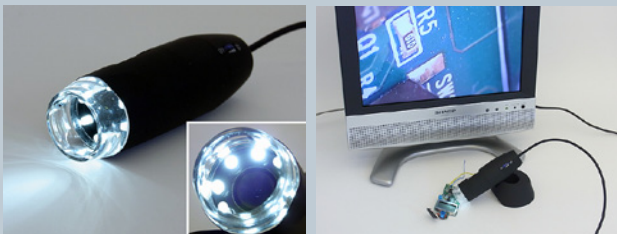
- TV のコンポジット入力端子につないで、AC アダプターを接続するだけでスグ見れる!
- ピント調整で 10 ~ 200 倍の倍率変更
- 高輝度白色 LED 搭載で、暗い所でも観察OK!
- 倍率を変えるときもレンズ交換が不要

### 仕様

型番	MJ-401TV		
倍率	10 ~ 200 倍		
焦点調整範囲	倍率	焦点距離	視野範囲
	10×	157mm	38×30.5mm
	20×	70mm	19×15mm
	30×	38mm	12.5×10mm
	50×	24mm	15×12mm
	60×	18mm	12×8mm
	80×	13mm	6×4mm
	100×	9mm	4×3mm
	150×	1.3mm	2.5×2mm
200×	1.8mm	2×1.5mm	
光源	高輝度白色 LED 8基		
センサ	1/4CMOS センサ 32 万画素 (656×492 ピクセル)		
インターフェース	コンポジット映像端子		
動画解像度	640×480 VGA		
フレームレート	60 フレーム / 秒		
光学機能	自動露出 / 自動補正 / 自動カラーバランス / 自動彩度 / 自動コントラスト補正		
寸法	φ36mm x 120mm		
電源	AC アダプター (100 ~ 240V)		
付属	本体、クレイドル (置き台)、AC アダプター、 取扱説明書、ビデオケーブル (約 40cm)、 ビデオ延長ケーブル (約 1.5m)、アタッチメント		

### 主な用途

- 精密機械や微細な基板等の品質管理に
- 肌のキメや頭皮の毛穴チェックなど美容業界に
- 偽札照合など印刷物のチェックに
- 生物観察や宝石の鑑定などに



### ● 販売価格については、お問い合わせください。

カタログ上の注意 ●掲載商品の仕様および外観は、改良のため予告なく変更される場合があります。 ●本カタログに使用している画像は、機能をわかりやすくご理解いただくためのイメージ図も含まれております。実際の動作中の表示とは異なる場合がありますのでご注意ください。 ●実際の色とは、印刷の関係で少し異なる場合があります。

測定器の総合商社  
**株式会社 佐藤商事**  
SATO SHOUJI INC.

〒211-0063 川崎市中原区小杉町 1-403 武蔵小杉タワープレイス 5 階

☎(044) 738-0622

FAX : 044-738-0623

ホームページ : <http://www.uruzo.com/>

測定器販売のサトテック : <http://satotech.com/>