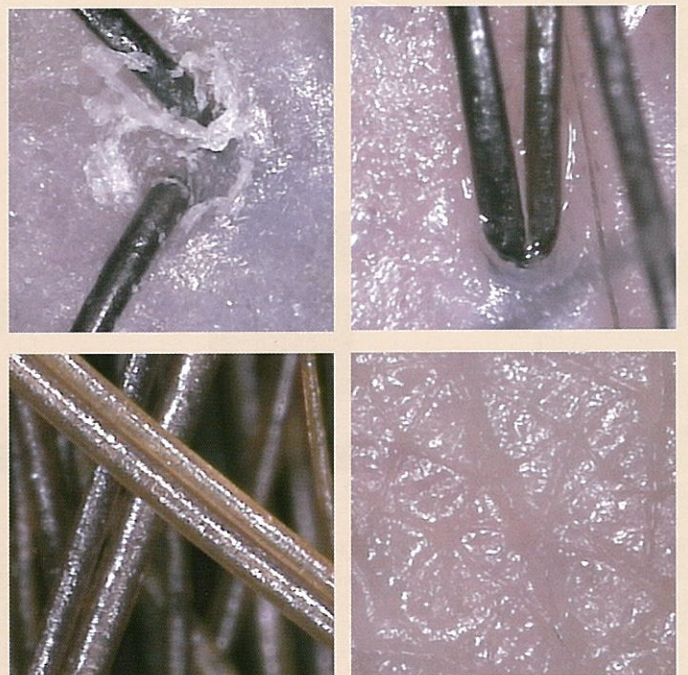




- 超小型で軽量、しかも超低価格
- 独自のDSP搭載により超高感度で鮮明画像が実現
- オートホワイトバランスにより明るさを自動調整
- 手首にフィットし、持ち運びも簡単

頭皮・毛髪・肌の確認が簡単にできる!

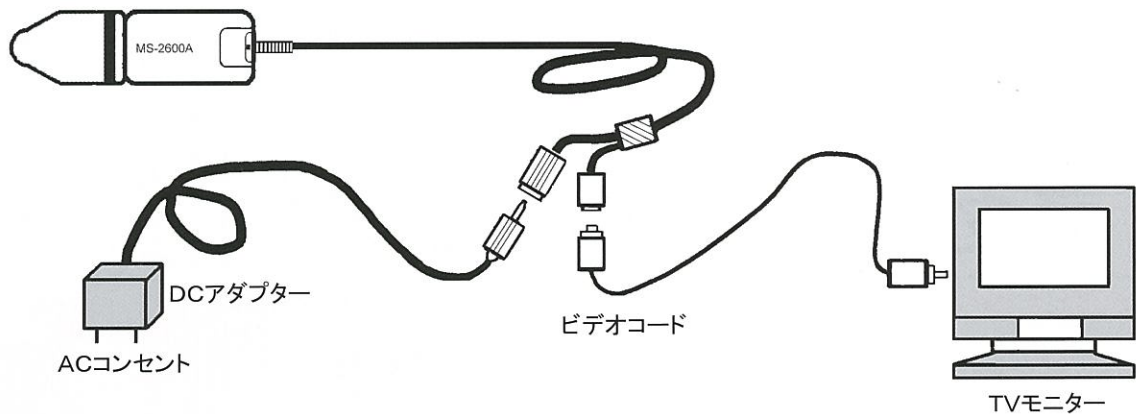
ミクロの画像をその場で確認。



仕様

カメラ	現像素子	1/4インチCCD 542(H)×496(V) 27万画素
	走査方式	2:1インターレス
	クロック周波数	14.31818MHZ
	S/N比	47dB
	被写体照度	1Lux以下
	ホワイトバランス	オート
	AGC	オート
光源	照明	LED
	LED寿命	1000時間(平均)
	色温度	8000°K(MAX時)
レンズ	倍率	200倍レンズ(標準装備・14型TV倍率)
出力	ビデオ出力	VBS1.0Vp-p同期負 NTSC方式準拠
定格	電源電圧	DC5V 1000mA
環境	温度	0~40°C
	湿度	20~80%(結露なきこと)
ケーブル長さ		2m
外形寸法		120(L)×44(R)mm
重量		130g

接続図



オプションパーツ



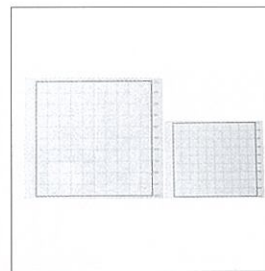
アダプタ

MP-06 ¥3,000



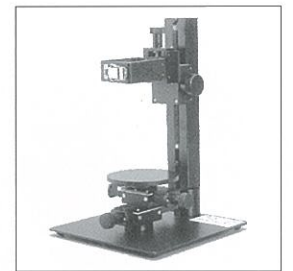
RCAコード

RC-20 ¥2,000



スケールフィルム

KS10/KS14 各¥1,500



専用架台

LKS-25 ¥70,000

□製品改良のため、仕様の一部を予告なく変更することがあります。
 □本カタログ掲載商品の価格には、消費税及び配送・設置・別売部品・付帯工事費等は含まれておりません。